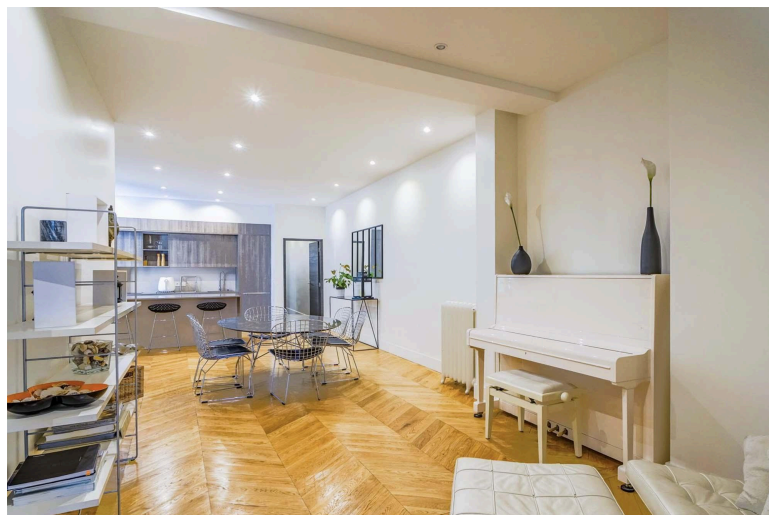


## Paris 16ème – 5 pièces – 130m<sup>2</sup>



### Détails :

Ref : 1319

Loyer : 4700 € CC

Ville : Paris 16ème

Quartier : Auteuil

Surface : 130 m<sup>2</sup>

Nombre de pièces : 6

Nombre de chambres : 3 ou 4

Chauffage : collectif radiateurs

Etage : RDC

Année de construction : 1930

Paris 16ème, entre les métros Exelmans et porte de St Cloud, dans un bel immeuble de 1930, avec gardienne, grand appartement de 130m<sup>2</sup> au calme en rez-de-chaussée sur cour fleurie sans aucun passage. Il se compose de 3 chambres avec salle de bains chacune (possibilité 4ème chambre), 2 wc, salon et salle à manger ouvert sur une cuisine équipée avec îlot central ouverte. Proximité transports et à quelques pas du village d'Auteuil . Espace extérieur privatif et cave inclus. Pour un Bail Résidence secondaire ou Code Civil : 10% HT du loyer annuel hors charges

### Immeuble :

- Ascenseur
- Parking
- Cave
- Balcon / Terrasse
- Gardien
- Accès fibre
- Local vélo

### Consommations énergétiques



153

### Emissions de gaz à effet de serre



35

### Données financières :

- Dépôt de garantie : 8580€
- bail meublé: Honoraires de 15€ TTC/m<sup>2</sup> = 1590€ (dont état des lieux = 120€)
- ou Bail Résidence secondaire ou Code Civil : 10% HT du loyer annuel hors charges