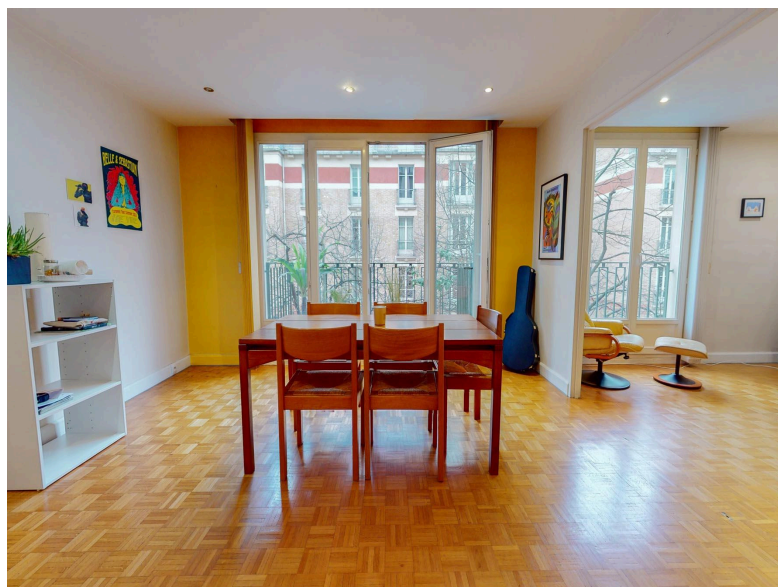


Paris 15ème - 4 pièces 82 m² - balcon - cave



Détails :

Ref : **1356**Prix : **753.000€ HAI**

Taxe foncière :

Ville : **Paris**Quartier : **Javel/ Charles Michels**Surface : **81,74 m²**Nombre de pièce(s) : **4**Nombre de chambre(s) : **2**Chauffage : **central CPCU**Etage : **4/8**Année de construction : **1959**

Entre les métros Charles Michels et Javel, dans un immeuble avec gardien, digicode et interphone, au 4ème étage avec ascenseur, spacieux 4 pièces de 81m² comprenant: entrée avec dressing, double séjour sur balcon, 2 chambres sur cour (3ème possible en lieu et place du salon), salle d'eau, wc séparés, cuisine séparée et équipée. Très belle luminosité, appartement traversant, double vitrage. Cave au sous-sol et possibilité d'acquérir un parking dans l'immeuble (29.000€). Proximité commerces, transports. Excellent DPE (classé en C).

Appartement :

- Ascenseur
- Parking
- Cave
- Balcon / Terrasse
- Gardien
- Accès fibre
- Local vélo

Consommations énergétiques

**171**

Emissions de gaz à effet de serre

**27**

Données financières :

- Prix HAI: 753.000€ Honoraires inclus à la charge de l'acquéreur

- Charges mensuelles : 331€ /mois

- Taxe foncière: